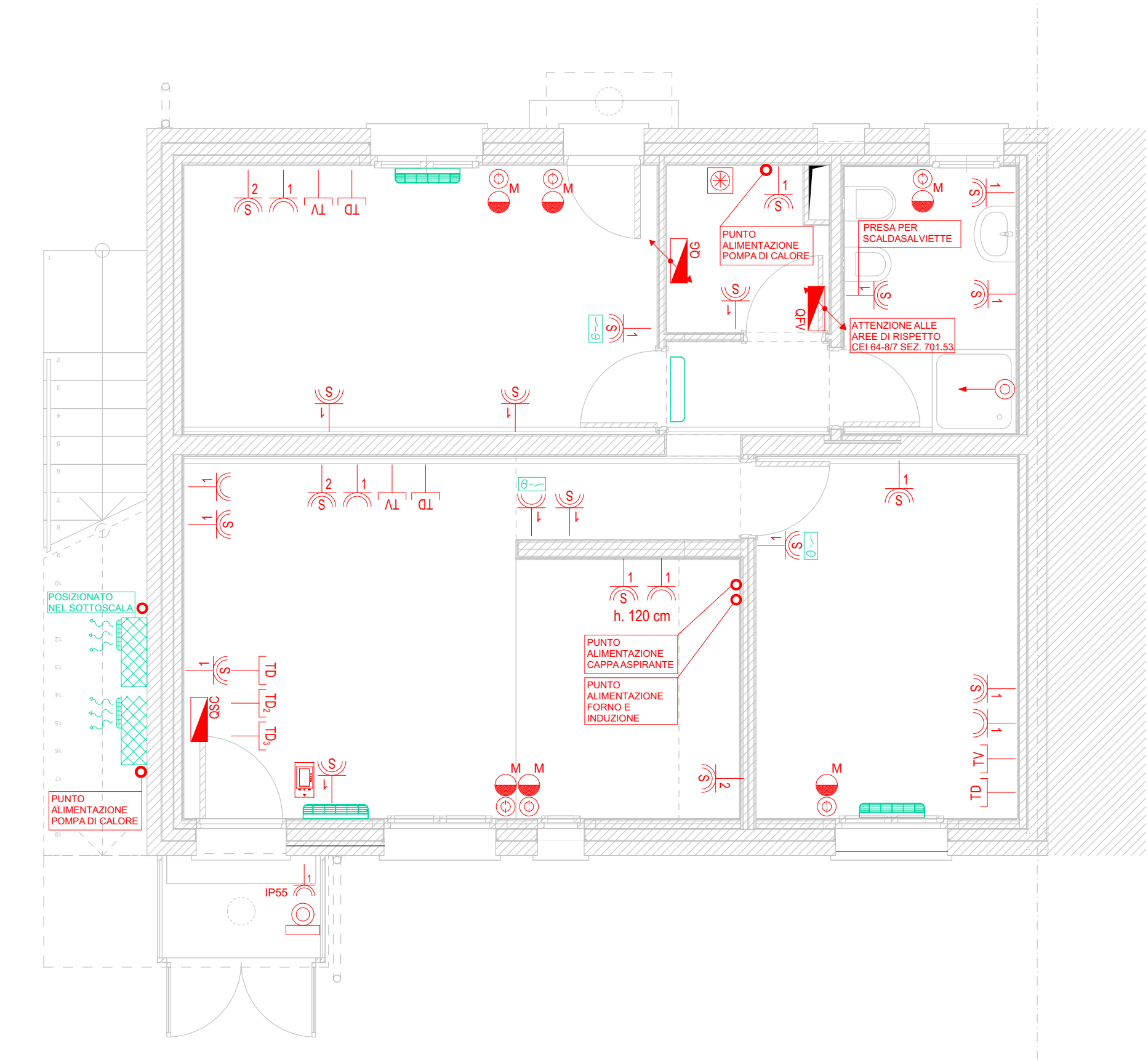
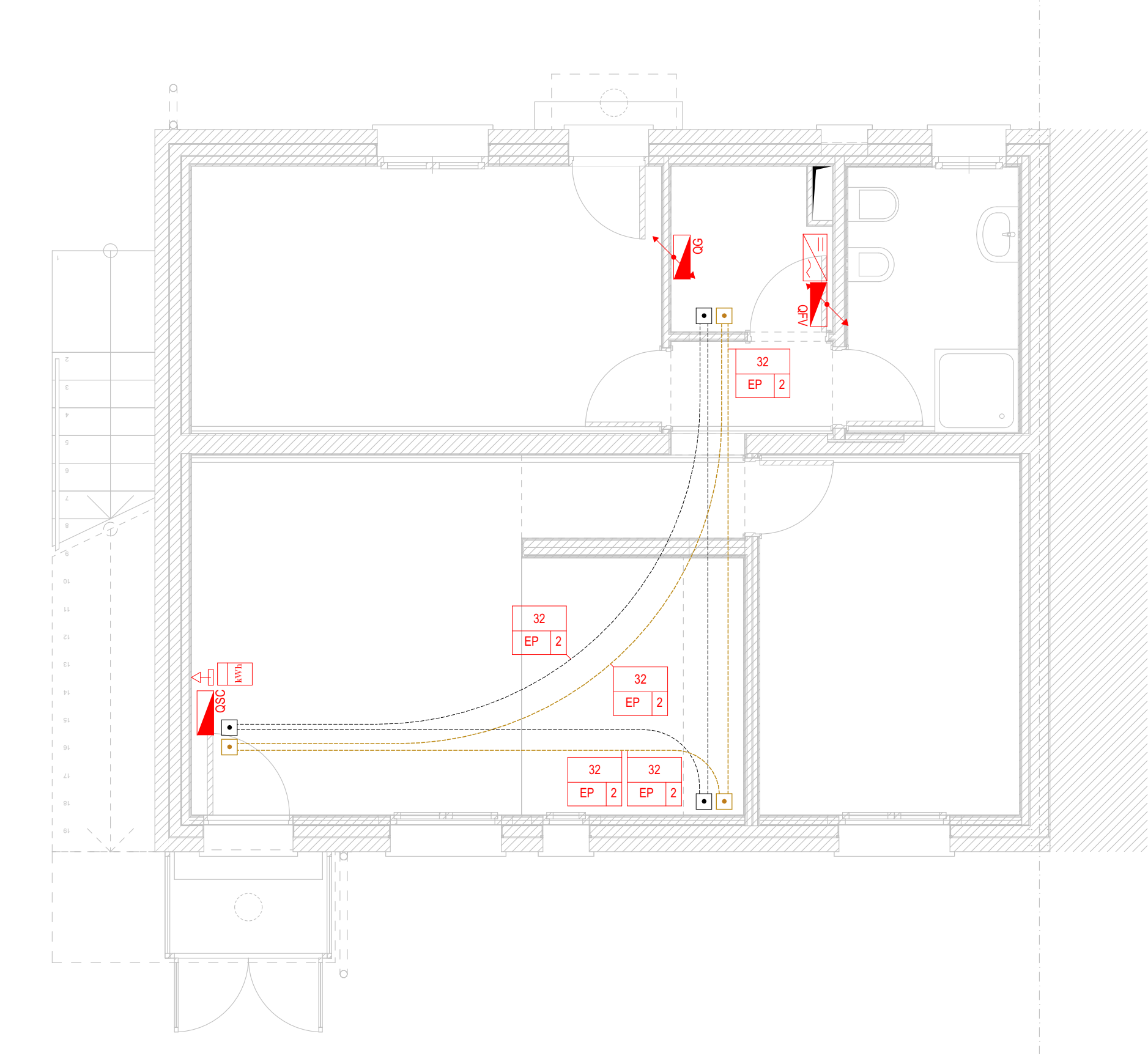


Impianto di illuminazione 1:50



Impianto di forza motrice 1:50



Impianto di distribuzione interna 1:50

Prescrizioni particolari per i locali da bagno:
L'impianto elettrico nei bagni dovrà essere eseguito in conformità alla sezione 701 della Norma CEI 64-8/7 con osservanza delle zone di rispetto. In particolare dovranno essere rispettate le seguenti condizioni:
- in tutte le zone sono ammesse le condutture incassate a profondità superiore a 5cm;
- nelle zone 0 i componenti elettrici devono avere un grado di protezione almeno IPX7;
- nelle zone 1 e 2 sono ammesse le condutture ed i componenti elettrici con grado di protezione non inferiore a IPX4;
- nella zona 3 sono ammesse le condutture ed i componenti elettrici con grado di protezione non inferiore a IPX1.

DESCRIZIONE TUBAZIONI		
SIMBOLI	DESCRIZIONE ABACO	DESCRIZIONE TIPO DI POSA
A B C	A = DIAMETRO TUBI B = TIPO DI POSA C = NUMERO TUBAZIONI	EP = ENTRO PAVIMENTO EPT = ENTRO PAVIMENTO TECNICO EPR = ENTRO PARETE ECS = ENTRO CONTROSSOFFITTO VPR = A VISTA A PARETE INT = INTERRATA

LEGENDA GENERALE			
SIMBOLI USATI	DESCRIZIONE	SIMBOLI	DESCRIZIONE
	CASSETTA DI DERIVAZIONE		PRESA BIPASSO 10/16A DA INCASSO A PARETE COMANDATA DA INTERRUTTORE
	CONDUTTURE ASCENDENTI/DISCENDENTI		BPRESA 2P+T 16A 250V SICURY P17111 A PARETE CON INDICAZIONE DEL N° DI PRESE
	QUADRO GENERALE		BPRESA 2P+T 16A 250V SICURY P40 (SCHUKO) CON INDICAZIONE DEL N° DI PRESE
	CONTATORI ELETTRICI		BPRESA 2P+T 16A 250V SICURY P17111 A PARETE CON INDICAZIONE DEL N° DI PRESE da esterno g.d.p. IP55
	SCATOLA PORTAFRUTTO DA INCASSO A PARETE O DA ESTERNO		PUNTO PRESA TELEMATICO PER IMPIANTO FONIA / DATI
	TUBAZIONI MONTANTI IN PVC FLESSIBILE O RIGIDO POSATE A PAVIMENTO E/O PARETE IMPIANTO ELETTRICO		PRESA COASSIALE IMPIANTO TV
	TUBAZIONI MONTANTI IN PVC FLESSIBILE O RIGIDO POSATE A PAVIMENTO E/O PARETE IMPIANTI SPECIALI		PUNTO DI ALIMENTAZIONE GENERICO
	INTERRUTTORE UNIPOLARE 1P 16A 250V		ESTRATTORE ELICOIDALE PER ESPULSIONE DIRETTA O IN CANALE
	DEVITATORE UNIPOLARE 1P 16A 250V		SERRATURA ELETTRIFICATA
	INVERTITORE UNIPOLARE 1P 16A 250V		PUNTO ALIMENTAZIONE MOTORE ELETTRICO
	PULSANTE UNIPOLARE 1P NO 10A 250V		PUNTO ALIMENTAZIONE POMPA
	PULSANTE UNIPOLARE 1P NO 10A 250V A CORDONE		ALIMENTAZIONE CALDAIA MURALE
	LAMPADA DI EMERGENZA AD INCASSO ESTRAIBILE		VENTILCONVETTORE A PAVIMENTO/PARETE IMPIANTO DI CONDIZIONAMENTO/RISCALDAMENTO
	RONZATORE DA INCASSO, PER SEGNALEZIONE CHIAMATA INTERNA		MOTOCOCONDENSANTE ESTERNO/POMPA DI CALORE IMPIANTO DI CONDIZIONAMENTO/RISCALDAMENTO
	SUONERIA DA INCASSO, PER SEGNALEZIONE CHIAMATA ESTERNA		TERMOSTATO AMBIENTE ELETTRONICO DA PARETE PER IMPIANTO DI RISCALDAMENTO/CONDIZIONAMENTO
	PUNTO PREDISPOSTO (TUBI E SCATOLE VUOTE)		INVERTER IMPIANTO FOTOVOLTAICO
	PUNTO LUCE A SOFFITTO/PARETE		PANNELLO FOTOVOLTAICO
	PUNTO LUCE ESTERNO g.d.p. IP55		BARRA PRINCIPALE DI TERRA (COLLETTORE DI TERRA)
	PLAFONIERA LED 34W DA ESTERNO STAGNA MIN. IP55		DISPENSORE VERTICALE DI TERRA IN ACCIAIO ZINCATO DI DIM. 5x5x150cm
	LAMPADA DI EMERGENZA A PARETE CON INDICAZIONE DELLA POTENZA		COLLEGAMENTO EQUIPOTENZIALE
	INTERRUTTORE CREPUSCOLARE		APPARECCHIO VIDEOCITOFONO INTERNO
	CONDUTTORE DI TERRA IN RAME NUDO/ISOLATO		PULSANTE CAMPANELLO
	PULSANTE UNIPOLARE 1P NO 10A 250V COMANDO FINESTRE/TENDE/TAPPARELLE MOTORIZZATE		PUNTO ALIMENTAZIONE MOTORE ELETTRICO



Comune di Padova



Settore Lavori Pubblici

RISTRUTTURAZIONE INTERNA DI N. 2 ALLOGGI IN VIA CURIE 3 E 5 PR FESR 2021 - 2027 AZIONE 4.3.1 Edilizia Residenziale Pubblica (ERP)

CUP H92D23000180006 Cod. Progetto LLPP EDP 2024/027

PROGETTISTA OPERE ARCHITETTONICHE DIRETTORE DEI LAVORI

Arch. Eleonora Strada

indirizzo: Piazza Firenze 4 - 35142 Padova, PD

email: studioarch.strada@gmail.com

COORDINATORE PER LA SICUREZZA

Ing. Federico Saccarola

e-mail: info@bdgroup.it

GIOVANE ARCHITETTO D.Leg.vo 36/2023

arch. Camilla Pettinelli

FASE	AREA	TIPO ELABORATO
GC gestione commessa	PI pianificazione	EE elenco elaborati
IP indagini preliminari	UR urbanistica	EG elaborati grafici
PP progetto di fattibilità	AR architettonico	RE relazioni
PD progetto definitivo	ST strutture	CM computi metrici e stime
RE progetto esecutivo	GE geologia e idrogeologia	CC capitolati e contratti
AP appalto	IE impianti elettrici e speciali	EP elenco prezzi
DL direzione lavori	IM impianti termo-meccanici	SA servizi accessori
		AP analisi prezzi
		LL lista delle lavorazioni
		QL giornale dei lavori
		RC registro di contabilità
		SL stato di avanzamento lavori
		PM piano manutenzione
		VE verbali
		LC lettere e comunicazioni

TITOLO TAVOLA: Plan. impianto di illuminazione, forza motrice e distribuzione interna - civ. 5

SIGLA:	APPR - PE IE EG 34 R0	file n°	34
DATA:	24/09/2024	PFTE	ESECUTIVO
SCALA:	1:50		
FILE:	APPR PE IE EG 34 R0_Plan. impianto di illuminazione, forza motrice e distribuzione interna - civ. 5	PROGETTO	

CAPO SETTORE LAVORI PUBBLICI
Ing. arch. Fabiana Gavasso
Settore Lavori Pubblici Comune di Padova

RESPONSABILE UNICO DEL PROGETTO
Ing. arch. Fabiana Gavasso
Settore Lavori Pubblici Comune di Padova